

ROK ZAŁOŻENIA 1989

PRZEDSIĘBIORSTWO
WIELOBRANŻOWE

LOKUM s.c.

ul. Parkowa 15/4U

30-538 Kraków

e-mail: biuro@lokumsc.pl

tel./fax 12 659 19 08

http:// www.lokumsc.pl

PROJEKT BALUSTRAD BALKONOWYCH

/ Projekt typowy /

Rodzaj obiektu: **Budynek mieszkalny wielorodzinny**

Kategoria obiektu
budowlanego: **XIII**

Lokalizacja inwestycji:

**ul. Matejki 31-43,
ul. Pola 1-13,
ul. Rodakowskiego 1-15,
ul. Ujejskiego 2-12,
ul. Kossaka 12-28,
ul. Witkiewicza 10-20,
ul. Wyspiańskiego 81-89**

Temat opracowania: **Projekt typowej balustrady balkonowej**

Branża: **Architektura**

Inwestor: **Spółdzielnia Mieszkaniowa „Środula”**

Adres inwestora: **ul. Prusa 1,
41 - 219 Sosnowiec**

Projektował

mgr inż. arch. Piotr Wiśniewski

Uprawnienia nr MPOIA/O40/2004

mgr inż. arch. PIOTR WIŚNIEWSKI

UPRAWNIENY DO BUDOWLANIA
do projektowania i nadzoru
w specjalności architektonicznej
MPOIA / 040 / 2004

pieczęć okrągła



pieczęć i podpis

KRAKÓW
Listopad 2016 r.

SPIS ZAWARTOŚCI OPRACOWANIA

CZĘŚĆ OPISOWA

- 1. Informacje ogólne**
 - 1.1. Przedmiot opracowania
 - 1.2. Zakres opracowania
 - 1.3. Podstawa opracowania
- 2. Rozwiązania materiałowo - wykonawcze**
- 3. Uwagi i zalecenia**

CZĘŚĆ RYSUNKOWA

A1	Balustrada typowa – TYP 1	1:20
A2	Balustrada typowa – TYP 2	1:20

1. INFORMACJE OGÓLNE.

1.1. Przedmiot opracowania.

Przedmiotem opracowania jest projekt typowej balustrady balkonowej dla budynków mieszkalnych wielorodzinnych znajdujących się w zasobach Spółdzielni Mieszkaniowej „Środula”, a w szczególności dla budynków zlokalizowanych przy ul. Matejki 31-43, ul. Pola 1-13, ul. Rodakowskiego 1-15, ul. Ujejskiego 2-12, ul. Kossaka 12-28, ul. Witkiewicza 10-20, ul. Wyspiańskiego 81-89.

1.2. Zakres opracowania.

Opracowanie obejmuje:

- Projekt typowy branży architektonicznej.
- Opis techniczny.

1.3. Podstawa opracowania.

- Umowa z Inwestorem.
- Rozporządzenie Ministra Infrastruktury z dn. 12 kwietnia 2002 r. w sprawie warunków technicznych, jakim powinny odpowiadać budynki i ich usytuowanie. (Dz. U. z 2002 r. Nr 75, poz. 690 z późn. zm.)
- Ustawa z dnia 7 lipca 1994 r. – Prawo budowlane (Dz. U. 2010 r. Nr 243, poz. 1623, z późn. zm.).
- Rozporządzenie Ministra Infrastruktury z dnia 3 lipca 2003 r. w sprawie szczegółowego zakresu i formy projektu budowlanego (Dz. U. z 2003 r. Nr 120, poz. 1133).

2. ROZWIĄZANIA MATERIAŁOWO – WYKONAWCZE.

Projekt przewiduje wykonanie balustrady balkonowej wykonanej z zamkniętych profili stalowych o przekroju prostokątnym i kwadratowym w dwóch wariantach:

Wariant 1 – mocowanie do czoła żelbetowej płyty balkonowej.

Wariant 2 – mocowanie do górnej płaszczyzny płyty balkonowej.

Pochwyt balustrady należy wykonać na wysokości min. 110 cm od wykończonej płaszczyzna posadzki balkonu.

Odległość pomiędzy tralkami balustrady może wynosić maks. 12 cm.

Ostateczną geometrię balustrady należy przyjąć w trakcie realizacji po zdjęciu ze ścian okładzin azbestowych oraz po dokonaniu inwentaryzacji każdego z typów balkonów.

W trakcie realizacji należy poddać ocenie stan techniczny żelbetowej płyty balkonowej, szczególnie w miejscu mocowania przy strefie krawędziowej.

Ostateczny dobór przekrojów konstrukcyjnych elementów balustrady oraz sposobu mocowania wg projektu konstrukcyjnego.

3. UWAGI I ZALECENIA.

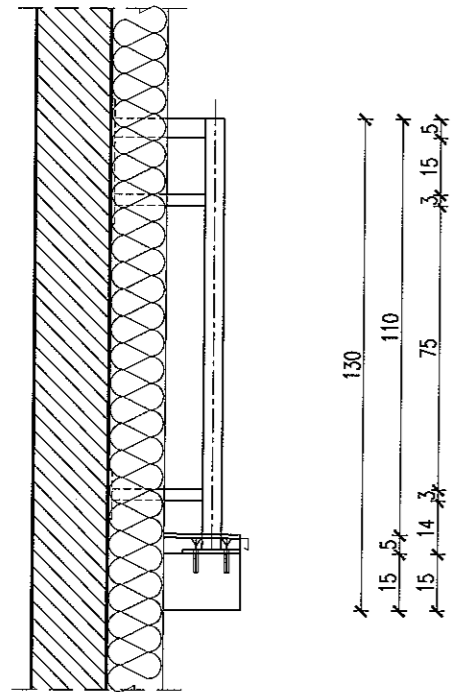
- Wszystkie projektowane elementy budowlane należy zamawiać i montować po dokładnym sprawdzeniu wymiarów w miejscu ich montażu.
- Wszelkie rozwiązania techniczne, organizacyjne i inne związane z prawidłową realizacją budowy i przekazaniem obiektu Użytkownikowi, a nie zawarte w dokumentacji technicznej winne być wykonane zgodnie z obowiązującymi normami, sztuką budowlaną i zasadami realizacji obiektu, jego części i wyposażenia.

- Roboty nie ujęte w dokumentacji, a wynikające z technologii budowy, zastosowania materiałów lub montażu urządzeń winne być uwzględnione w kosztorysie ofertowym Wykonawcy i brak ich wyszczególnienia w dokumentacji nie może stanowić podstawy do roszczeń finansowych Wykonawcy w stosunku do Inwestora lub Projektanta.
- Wszelkie dodatkowe opracowania projektowe oraz zmiany do niniejszego projektu związane z realizacją przedsięwzięcia mogą być przygotowane przez Projektanta na podstawie odrębnej umowy z Inwestorem lub w ramach nadzoru autorskiego w formie rysunków roboczych i nadzorów na miejscu budowy w trakcie trwania realizacji inwestycji.
- Wszelkie materiały, wyroby i urządzenia stosowane na budowie winny być najwyższej jakości, odpowiadać Polskim Normom, jednoznacznym przepisom ich stosowania i wykorzystania.
- Wykonawca zapewni wykwalifikowanych pracowników do odpowiednich robót i warunki pracy odpowiadające wymogom BHP. Wykonawca ponosi odpowiedzialność prawną w razie zaniedbania tych wymogów.
- Wszelkie odchyłki niedopuszczone normami i dokumentacją są podstawą do wymiany na koszt Wykonawcy elementu wadliwego.
- Wykonawca dostarczy w trzech kopiach odpowiednie atesty stosowanych na budowie materiałów i wyrobów. Jedna kopia pozostaje jako załącznik dziennika budowy, druga jako archiwum projektanta, a trzecia do dyspozycji Inwestora.
- Wyroby i materiały winny być odpowiednio pakowane i posiadać znak wytwórcy. Znaki wytwórcy, karty gwarancyjne i inne związane z wykonywanymi pracami budowlano – montażowymi stanowiąc będą załącznik dokumentacji budowy prowadzonej przez Wykonawcę.
- Projektant rezerwuje sobie prawo do wprowadzania zmian projektowych w trakcie prowadzenia prac budowlano – remontowych, lecz tak by nie powodowało to wzrostu kosztów budowy. Zmiany te muszą być wprowadzone odpowiednio wcześniej i skonsultowane z Inwestorem i Wykonawcą.
- Wszelkie prace budowlane winny być wykonywane zgodnie z instrukcjami i wytycznymi producentów i dostawców materiałów i urządzeń.
- Materiały budowlane powinny odpowiadać atestom i normom technicznym. Roboty budowlane i rzemieślnicze należy wykonywać zgodnie z projektem, zasadami sztuki budowlanej, oraz obowiązującymi przepisami i normami pod kierunkiem uprawnionego kierownika budowy.
- **WSZELKIE ZMIANY LUB ODSTĘPSTWA OD ROZWIĄZAŃ PRZYJĘTYCH W PROJEKCIE BUDOWLANO – WYKONAWCZYM MUSZĄ UZYSKAĆ ZGODĘ INWESTORA I PROJEKTANTA.**

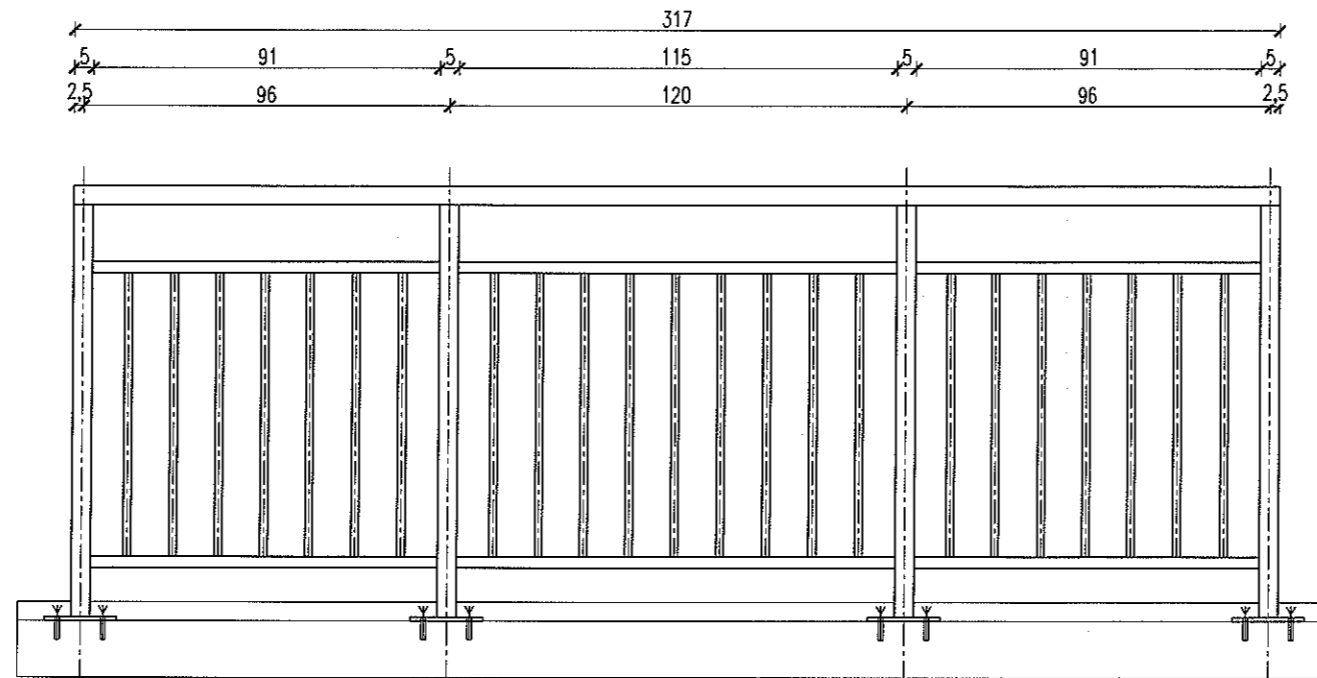
mgr inż. arch. PIOTR WIŚNIEWSKI
UPRAWNIENIA BUDOWLANE
do projektowania bez ograniczeń
w specjalności architektonicznej
NIPDIA / 040 / 2004



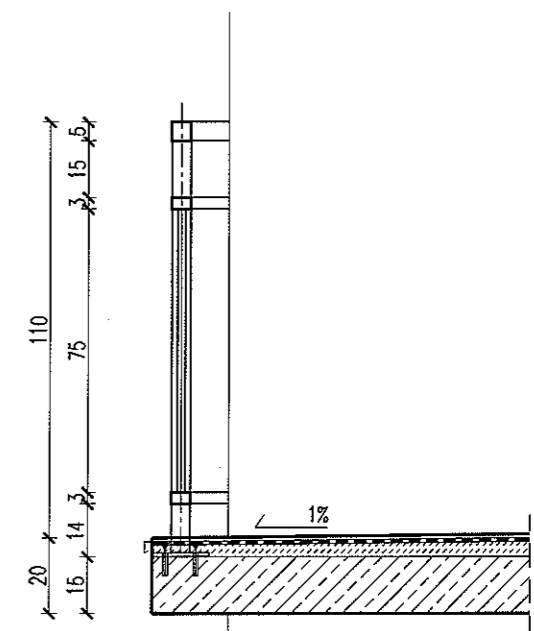
WIDOK Z BOKU - skala 1:20



WIDOK Z PRZODU - skala 1:20

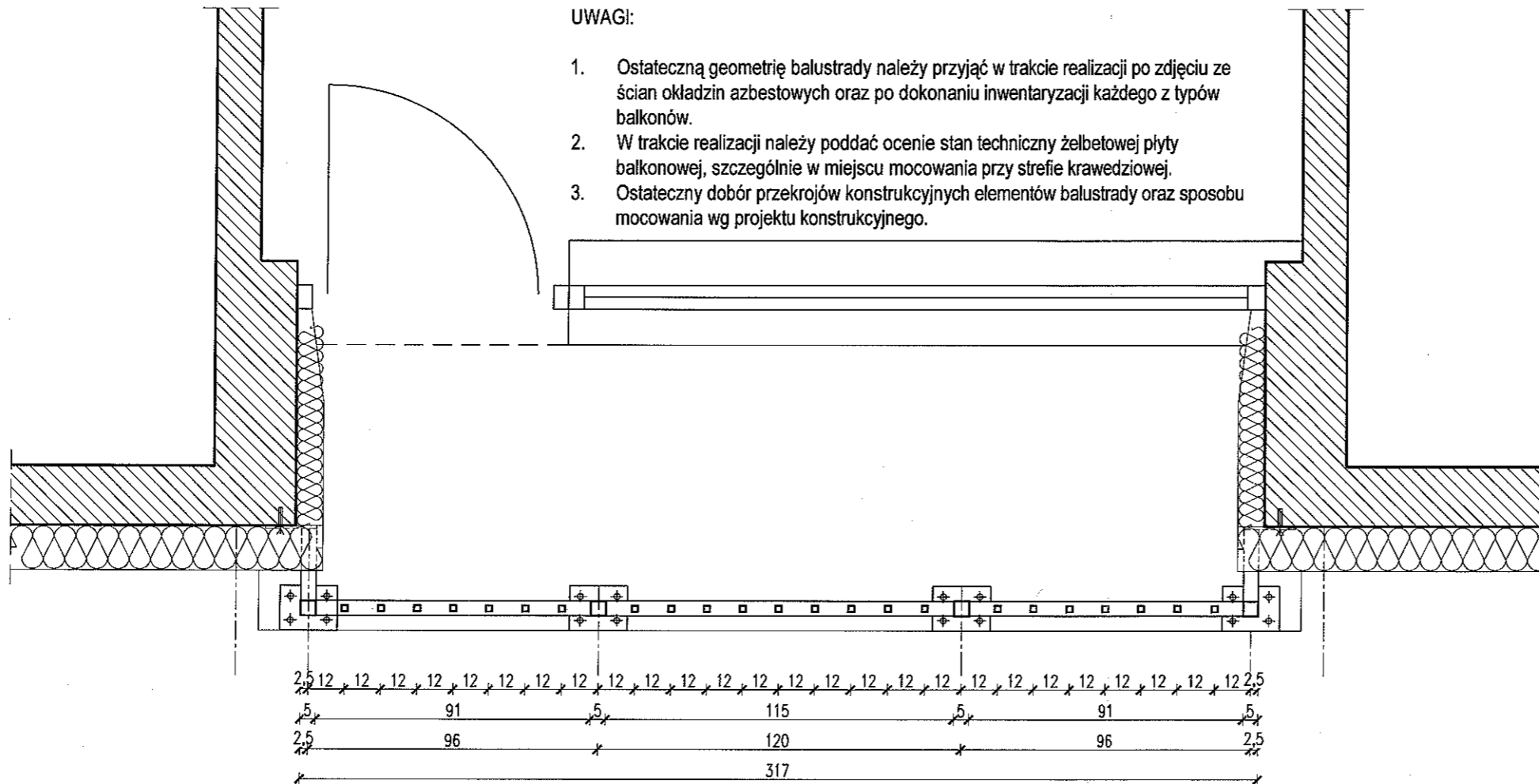


PRZEKRÓJ POPRZECZNY - skala 1:20



UWAGI:

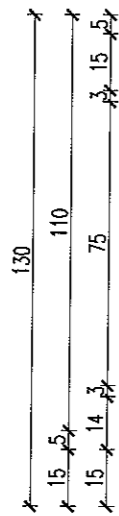
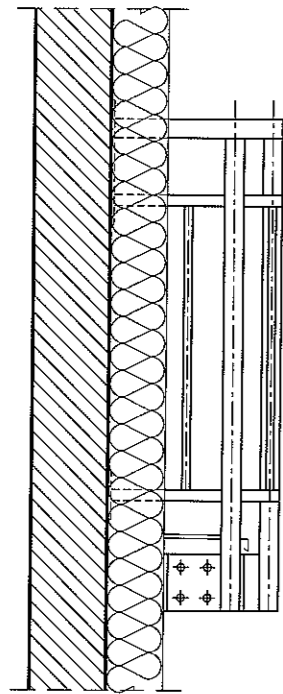
- Ostateczną geometrię balustrady należy przyjąć w trakcie realizacji po zdjęciu ze ścian okładzin azbestowych oraz po dokonaniu inwentaryzacji każdego z typów balkonów.
- W trakcie realizacji należy poddać ocenie stan techniczny żelbetowej płyty balkonowej, szczególnie w miejscu mocowania przy strefie krawędziowej.
- Ostateczny dobór przekrojów konstrukcyjnych elementów balustrady oraz sposobu mocowania wg projektu konstrukcyjnego.



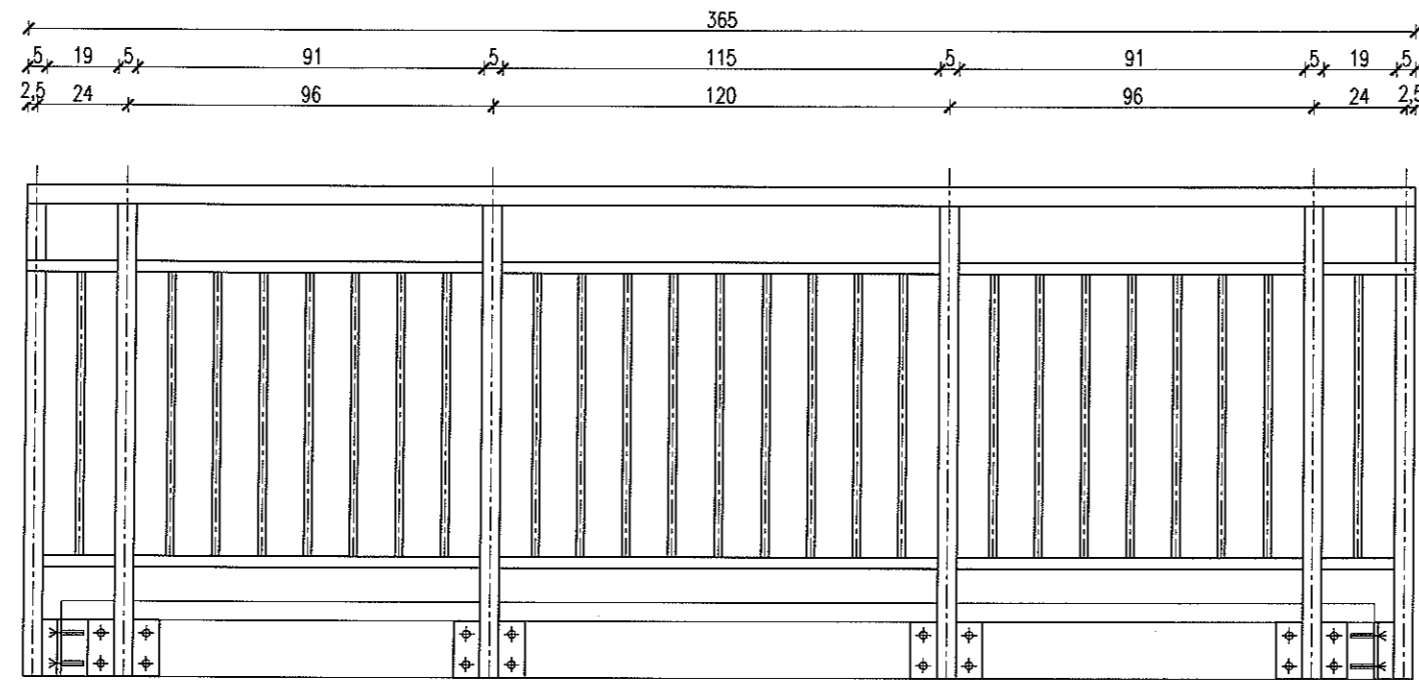
RZUT POZIOMY - skala 1:20

<p>PRZEDSIĘBIORSTWO WIELOBRANŻOWE LOKUM s.c.</p> <p>ul. Parkowa 15/4U 30-538 Kraków</p> <p>tel./fax 12 659 19 08 http:// www.lokumsc.pl e-mail: biuro@lokumsc.pl</p>			
TEMAT	BALUSTRADA BALKONOWA PROJEKT TYPOWY		
INWESTOR	SPÓŁDZIELNIA MIESZKANIOWA "ŚRODULA" UL. PRUSA 1 41-219 SOSNOWIEC		
LOKALIZACJA	BUDYNKI MIESZKALNE W ZASOBACH SPÓŁDZIELNI MIESZKANIOWEJ "ŚRODULA"		
BRANŻA	ARCHITEKTONICZNA		
FAZA	PROJEKT TYPOWY		
RYSunEK	BALUSTRADA TYPOWA - TYP 2 RZUT, PRZEKRÓJ, WIDOKI		
FUNKCJA	IMIE, NAZWISKO, UPRAWNIENIA	PODPIS	
PROJEKTANT	mgr inż. arch. PIOTR WIŚNIEWSKI upr. bud. nr MPOIA/040/2004		
<p>mgr inż. arch. PIOTR WIŚNIEWSKI UPRAWNIENIA: MOCOWLANE do projektowania i ograniczeń w specjalności architektonicznej MPOIA/040/2004</p> <p></p>			
DATA	KOREKTA	SKALA	NR. RYS.
11. 2016	-	1:20	A2

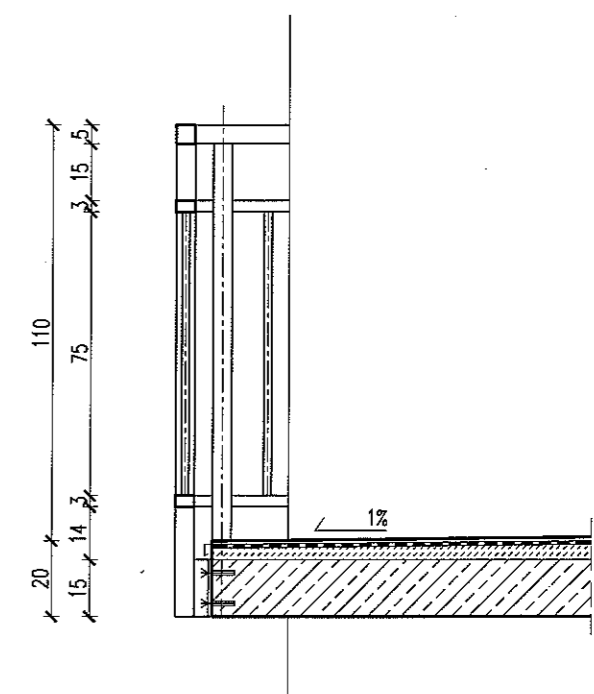
WIDOK Z BOKU - skala 1:20



WIDOK Z PRZODU - skala 1:20

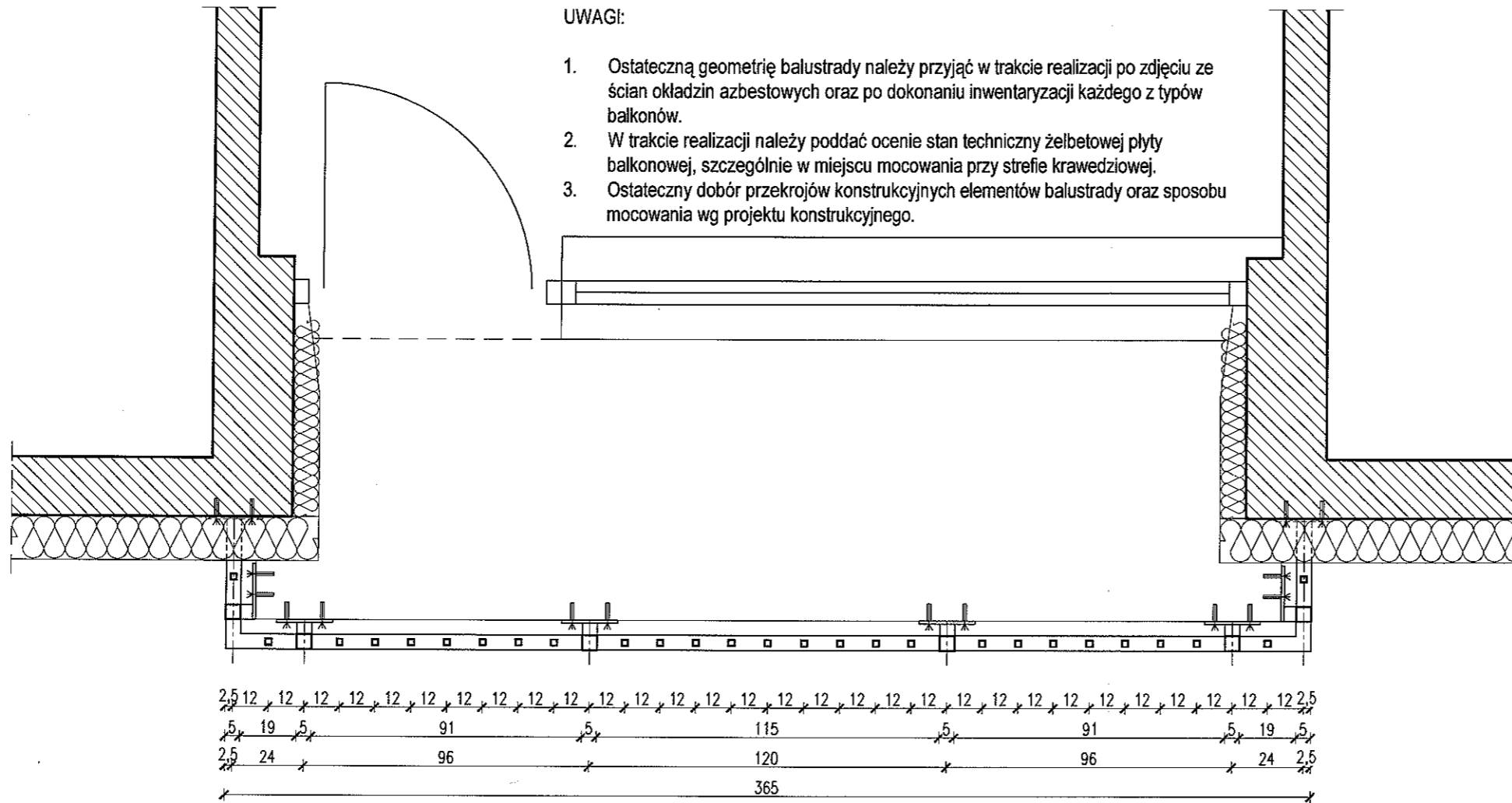


PRZEKRÓJ POPRZECZNY - skala 1:20



UWAGI:

- Ostateczną geometrię balustrady należy przyjąć w trakcie realizacji po zdjęciu ze ścian okładzin azbestowych oraz po dokonaniu inwentaryzacji każdego z typów balkonów.
- W trakcie realizacji należy poddać ocenie stan techniczny żelbetowej płyty balkonowej, szczególnie w miejscu mocowania przy strefie krawędziowej.
- Ostateczny dobór przekrojów konstrukcyjnych elementów balustrady oraz sposobu mocowania wg projektu konstrukcyjnego.



RZUT POZIOMY - skala 1:20

<p>PRZEDSIĘBIORSTWO WIELOBRANŻOWE LOKUM s.c.</p> <p>ul. Parkowa 15/4U 30-538 Kraków</p> <p>tel./fax 12 659 19 08 http:// www.lokumsc.pl e-mail: biuro@lokumsc.pl</p>			
TEMAT	BALUSTRADA BALKONOWA PROJEKT TYPOWY		
INWESTOR	SPÓŁDZIELNIA MIESZKANIOWA "ŚRODULA" UL. PRUSA 1 41-219 SOSNOWIEC		
LOKALIZACJA	BUDYNKI MIESZKALNE W ZASOBACH SPÓŁDZIELNI MIESZKANIOWEJ "ŚRODULA"		
BRANZA	ARCHITEKTONICZNA		
FAZA	PROJEKT TYPOWY		
RYSUNEK	BALUSTRADA TYPOWA - TYP 1 RZUT, PRZEKRÓJ, WIDOKI		
FUNKCJA	IMIE, NAZWISKO, UPRAWNIENIA	PODPIS	
PROJEKTANT	mgr inż. arch. PIOTR WIŚNIEWSKI opr. bud. nr MPOIA/040/2004		
	<p>Piotr Wiśniewski architekt MP-112!</p> <p>OKRĘGOWA IZBA ARCHITEKTÓW</p>	mgr inż. arch. PIOTR WIŚNIEWSKI UPRAWNIENIE: BUDOWLANE do projektowania i wykonania w specjalności architektonicznej MPOIA / 040 / 2004	
DATA	KOREKTA	SKALA	NR. RYS.
11. 2016	-	1:20	A1